



Replacement Transmitter Antenna Assembly  
Manual for the DX8  
WWW.SPEKTRUMRC.COM

**NOTICE**

All instructions, warranties and other collateral documents are subject to change at the sole discretion of Horizon Hobby, Inc. For up-to-date product literature, visit <http://www.horizonhobby.com> and click on the support tab for this product.

**⚠ WARNING: READ AND FOLLOW ALL INSTRUCTIONS**

This manual contains instructions for safely replacing a transmitter antenna. This replacement antenna is a key component in a sophisticated hobby product. The instructions require basic technical knowledge and mechanical skill. The replacement should not be attempted by children or beginner hobbyists.

Do not attempt disassembly, use with incompatible components, or augment the product in any way, outside of these instructions. Failure to follow each instruction and precaution could result in a break of signal transmission, which will ultimately lead to damage to the product, property and/or personal injury.

Read ALL instructions. If after reading these instructions you are not confident in your ability to replace the antenna, send the antenna and transmitter, free of charge, to the appropriate Horizon Service Center where this procedure can be performed by an authorized service technician. Or contact a distributor in your country of service.

To obtain free repair service for your Replacement Transmitter Antenna Assembly please contact Horizon Hobby Product Support.

Horizon Service Center	4105 Fieldstone Road Champaign, IL 61822 USA	877-504-0233 Online Repairs visit <a href="http://www.horizonhobby.com/service/">www.horizonhobby.com/service/</a>
Horizon Product Support	4105 Fieldstone Road Champaign, IL 61822 USA	877-504-0233 <a href="mailto:productsupport@horizonhobby.com">productsupport@horizonhobby.com</a>
Horizon Hobby Limited	Units 1-4 Ployters Rd Staple Tye Harlow, Essex CM18 7NS United Kingdom	+44 (0) 1279 641 097  <a href="mailto:sales@horizonhobby.co.uk">sales@horizonhobby.co.uk</a>
Horizon Technischer Service	Hamburger Str. 10 25335 Elmshorn Germany	+49 4121 46199 66  <a href="mailto:service@horizonhobby.de">service@horizonhobby.de</a>
Horizon Hobby SAS	14 Rue Gustave Eiffel Zone d'Activité du Réveil Matin 91230 Montgeron	+33 (0) 1 60 47 44 70 <a href="mailto:infofrance@horizonhobby.com">infofrance@horizonhobby.com</a>

Note: If it is decided to submit the unit for antenna replacement, Horizon will pay the costs of return shipping and labor associated with the replacement of the antenna. However the cost to repair any OTHER damage done to the product may be the responsibility of the customer, to be determined at the sole discretion of Horizon Hobby, Inc.

**INTRODUCTION**

The following instructions are for replacing the antenna in a DX8. Read them completely before beginning to replace your antenna.

Items Needed:

- New antenna assembly (SPM6831)
- Medium Phillips head screwdriver

**⚠ CAUTION:** Never turn the radio on when the antenna is not attached to the module. Powering up the transmitter without the antenna attached can damage the transmitter.

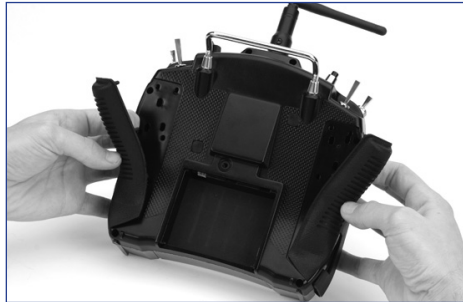
**STEP 1**

With the transmitter power switch in the "Off" position, remove the battery from the battery compartment.



**STEP 2**

Place the radio face down on a cushioned surface to protect it from being damaged. Remove the two back rubber grips.



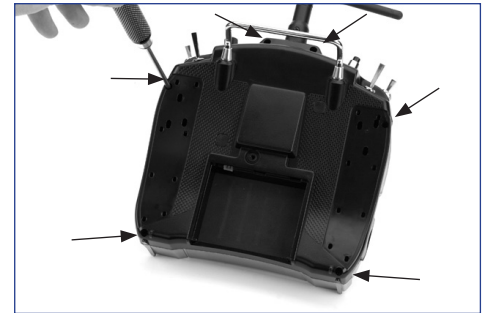
**STEP 3**

Beginning at a corner, carefully peel the back edge of the 2 side grips away from the radio back. Once you have exposed the case seam line, leave the remaining portion of the side grips on the front case half.



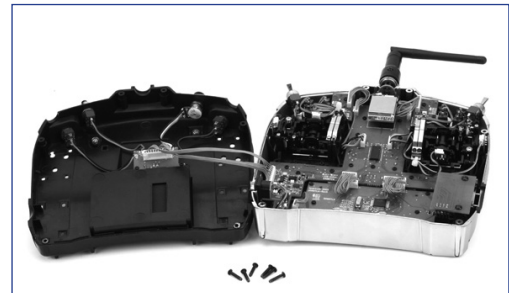
**STEP 4**

Using a Phillips screw driver, remove the 6 screws holding the transmitter case together. All removed screws should be placed in a designated area where they will not be lost and should be placed in a manner that will allow for ordered reinsertion.



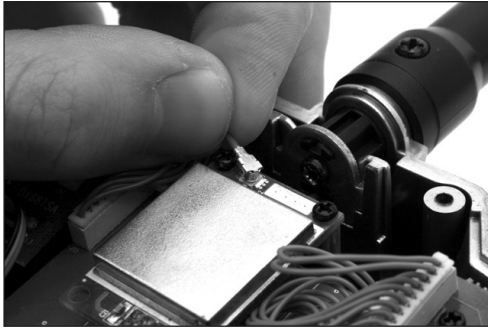
**STEP 5**

Carefully remove the back case half and lay it aside. Use care not to pull on the wire harness plugged into the encoder board in the front case half. If desired, you can disconnect the back case wire harness connector from the encoder board in the front case.



## STEP 6

Carefully grasp the antenna wire near the connection point of the RF deck and pull up while wiggling slightly. The antenna should disconnect easily.



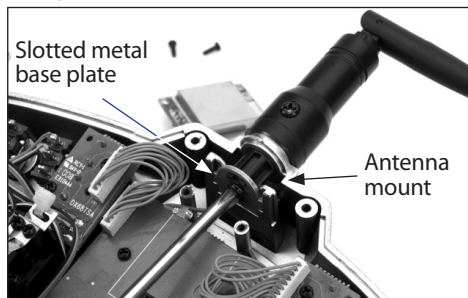
## STEP 7

Remove the two screws holding the RF deck in place with a Phillips head screwdriver and then remove the RF deck observing the alignment of the pins so it can be reinserted correctly later.



## STEP 8

Remove the screw which connects the slotted metal base plate to the antenna mount using a Phillips screwdriver.



## STEP 9

Slide the slotted antenna base off of the antenna wire.



## STEP 10

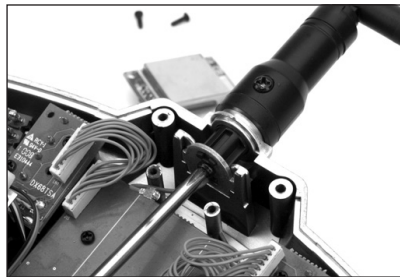
Gently pull the antenna wire tight and parallel to the antenna mount while pulling up on the antenna housing allowing the antenna assembly to slide out of the transmitter.



## STEP 11

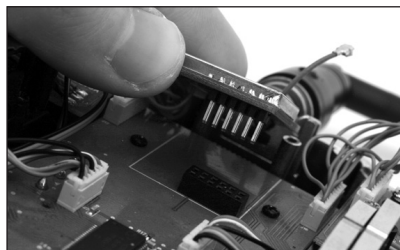
Install the new antenna assembly in the transmitter. Feed the antenna wire through the rectangular slot in the metal base plate.

Make sure the key at the base of the antenna mount is in the non-rectangular slot. Use care not to pinch the antenna wire. Fasten it in place using the Phillips screw.



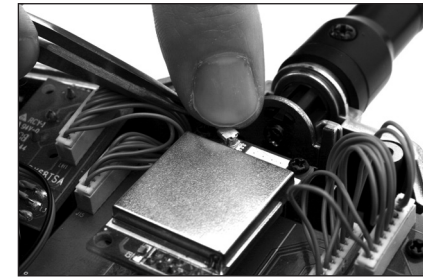
## STEP 12

Reinsert the RF deck paying attention to the proper pin alignment. Fasten the two screws which secure the RF deck.



## STEP 13

Grab the antenna wire near the wires' coaxial connector with one hand. With the other hand, place the coaxial connector over the connection point on the RF board (making sure they are properly aligned) and use your thumb or a flat screwdriver to press the coaxial onto the connection point. (If using a screwdriver be careful not to damage any board components.) If connected properly, the wire should swivel slightly without disconnecting.



## STEP 14

Confirm the installation was done correctly by checking that all wires, screws and other components are back to their original position with the new antenna installed. Check to ensure no wires are kinked or will be pinched when the transmitter is screwed back together. Reassemble the unit, replace battery and perform a range check.

### Range check procedures:

1. With the model resting on the ground, system powered and model secured, stand 30 paces (approx. 90 feet) away from the model.
2. Face the model with the transmitter in your normal flying position and place the radio in range test mode as described in the instruction manual. Press and hold the Trainer Button to activate Range Test mode.
3. With Range Test mode activated you should have total control of the model at 30 paces (90 feet).
4. If control issues exist, contact the appropriate Horizon Product Support Department for further assistance.

Note: If any time during or after the installation you do not feel confident about the installation, please send the replacement antenna and transmitter to the appropriate Horizon Service Center where this procedure can be performed by an authorized service technician.

**⚠ WARNING: ENSURE FUTURE ANTENNA SAFETY** - Do not attempt to use the antenna to bear any weight, pick up the transmitter by the antenna or alter the antenna in any way. If the transmitter antenna or related components become damaged the output strength can be severely impeded which will likely lead to a crash, injury, and property damage.

©2010 Horizon Hobby, Inc., 4105 Fieldstone Road, Champaign, IL 61822 USA  
Horizon Hobby Limited, Units 1-4 Ployters Rd, Staple Tye, Harlow, Essex, CM18 7NS, United Kingdom  
Horizon Hobby GmbH, Hamburger Strasse 10, 25335 Elmshorn, Germany  
The Spektrum trademark is used with permission of Bachmann Industries, Inc.  
All other marks are trademarks or registered trademarks of Horizon Hobby, Inc.

## HINWEIS

Alle Anweisungen, Garantien und sonstige zugehörige Dokumente können nach Ermessen von Horizon Hobby, Inc. geändert werden. Aktuelle Produktdokumentationen finden Sie auf <http://www.horizonhobby.com>, klicken Sie dort auf die Registerkarte „Support“ für dieses Produkt.

### ⚠️ WARNUNG: LESEN UND BEFOLGEN SIE ALLE ANWEISUNGEN

Dieses Handbuch enthält Anweisungen für das sichere Ersetzen einer Senderantenne. Diese Ersatzantenne ist eine wichtige Komponente in einem hochentwickelten Hobby-Produkt. Die Anweisungen setzen ein grundlegendes technisches Verständnis und handwerkliche Fähigkeiten voraus. Der Ersatz sollte nicht von Kindern oder Anfängern vorgenommen werden.

Versuchen Sie nicht, dieses Produkt auseinanderzubauen, mit nicht kompatiblen Bauteilen zu verwenden oder zu erweitern, sofern dies nicht in den Anweisungen angegeben ist. Werden die einzelnen Anweisungen und Sicherheitshinweise nicht befolgt, kann dies eine Störung des Funksignals zur Folge haben, was zu Schäden an Produkt oder Sachwerten und/oder zu Verletzungen führen kann.

Lesen Sie ALLE Anweisungen. Wenn Sie nach Lesen dieser Anweisungen nicht sicher sind, ob Sie das Ersetzen der Antenne selbst vornehmen können, senden Sie die Antenne und den Sender kostenlos an das für Sie zuständige Horizon Service Center. Dort wird die Reparatur durch einen autorisierten Service-Techniker ausgeführt. Oder wenden Sie sich an einen Vertrieb in Ihrem Land.

Um dieses Austausch bei Horizon Hobby vornehmen zu lassen, wenden sie sich bitte an den technischen Service von Horizon Hobby.

Hinweis: Sollten Sie während dem Einbau Zweifel haben dieses Austausch korrekt durchführen zu können, wenden Sie sich bitte an den technischen Service von Horizon Hobby.

Horizon Service Center	4105 Fieldstone Road Champaign, IL 61822 USA	877-504-0233 Onlinereparaturbesuch <a href="http://www.horizonhobby.com/repairs/">www.horizonhobby.com/repairs/</a>
Horizon Product Support	4105 Fieldstone Road Champaign, IL 61822 USA	877-504-0233 <a href="mailto:productsupport@horizonhobby.com">productsupport@horizonhobby.com</a>
Horizon Hobby Limited	Units 1-4 Ployters Rd Staple Tye Harlow, Essex CM18 7NS Großbritannien	+44 (0) 1279 641 097  <a href="mailto:sales@horizonhobby.co.uk">sales@horizonhobby.co.uk</a>
Horizon Technischer Service	Hamburger Str. 10 25335 Elmshorn Deutschland	+49 4121 46199 66  <a href="mailto:service@horizonhobby.de">service@horizonhobby.de</a>
Horizon Hobby SAS	14 Rue Gustave Eiffel Zone d'Activité du Réveil Matin 91230 Montgeron	+33 (0) 1 60 47 44 70 <a href="mailto:infofrance@horizonhobby.com">infofrance@horizonhobby.com</a>

Hinweis: Wenn Sie sich entscheiden, das Gerät zum Ersetzen der Antenne einzusenden, übernimmt Horizon die Kosten für den Versand und den Arbeitslohn für den Austausch der Antenne. Kosten für die Reparatur aller ANDEREN Schäden am Produkt müssen möglicherweise vom Kunden übernommen werden, worüber Horizon Hobby, Inc die ausschließliche Entscheidung fällt.

## EINLEITUNG

Die folgenden Anweisungen beziehen sich auf das Ersetzen der Antenne für das Modell DX8. Lesen Sie diese vollständig, bevor Sie mit dem Ersetzen der Antenne beginnen.

Benötigte Teile und Werkzeuge:

- Neue Antenneneinheit (SPM6831)
- Mittlerer Kreuzschlitzschraubendreher

⚠️ ACHTUNG: Schalten Sie niemals das Funksystem ein, wenn die Antenne nicht an das Modul angeschlossen ist. Das Einschalten des Senders ohne Antenne kann diesen beschädigen.

## SCHRITT 1

Schalten Sie den Ein-/Ausschalter auf „Off“, und entfernen Sie den Akku aus dem Akkufach.



## SCHRITT 2

Legen Sie die Funkeinheit mit der Vorderseite auf eine gepolsterte Fläche. Entfernen Sie die beiden Gummigriffe auf der Rückseite.



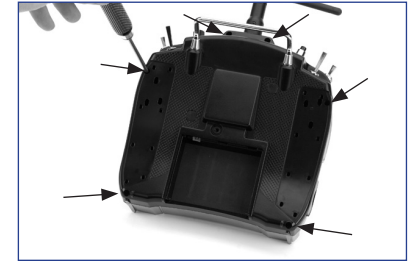
## SCHRITT 3

Ziehen Sie an einer Ecke anfangend vorsichtig die rückseitige Halterung der Doppelgriffe von der Rückseite des Geräts ab. Wenn Sie die Falznaht des Gehäuses freigelegt haben, belassen Sie die verbleibenden Teile der Seitengriffe an der Vorderseite des Geräts.



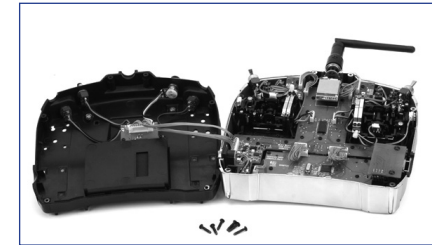
## SCHRITT 4

Entfernen Sie mit einem Kreuzschlitzschraubendreher die sechs Schrauben, mit denen das Sendergehäuse zusammengehalten wird. Bewahren Sie die Schrauben an einem sicheren Ort und in der Reihenfolge auf, in der Sie sie entnommen haben.



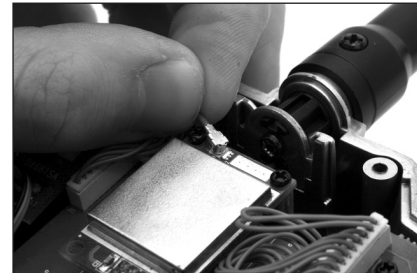
## SCHRITT 5

Entfernen Sie vorsichtig die Rückseite des Gehäuses, und legen Sie diese beiseite. Achten Sie darauf, nicht den Kabelbaum herauszureißen, der auf dem Encoderboard auf der Vorderseite des Gehäuses befestigt ist. Wenn gewünscht, können Sie den Kabelstecker auf der Geräte Rückseite vom Encoderboard in der Vorderseite des Gehäuses trennen.



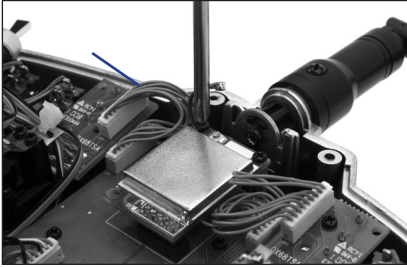
## SCHRITT 6

Umfassen Sie vorsichtig das Antennenkabel neben dem Anschlusspunkt auf dem RF-Deck, und ziehen Sie dieses mit leicht wackelnden Bewegungen heraus. Die Antenne sollte sich leicht entfernen lassen.



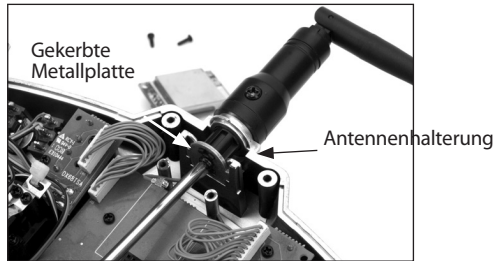
## SCHRITT 7

Entfernen Sie mit einem Kreuzschlitzschraubendreher die beiden Schrauben, durch die das RF-Deck befestigt ist, und entfernen Sie anschließend das RF-Deck. Achten Sie dabei auf die Ausrichtung der Stifte, damit Sie die Einheit später wieder richtig einsetzen können.



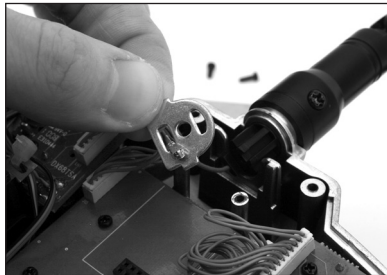
## SCHRITT 8

Entfernen Sie mit einem Kreuzschlitzschraubendreher die Schraube, die die gekerbte Metallplatte mit der Antennenhalterung verbindet.



## SCHRITT 9

Ziehen Sie die gekerbte Antennenhalterung vom Antennenkabel ab.



## SCHRITT 10

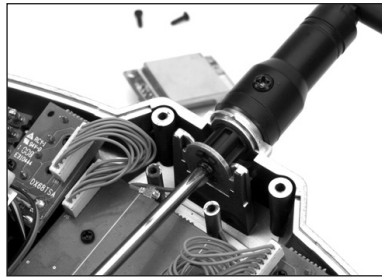
Ziehen Sie das Antennenkabel vorsichtig parallel zur Antennenhalterung straff, und ziehen Sie das Antennengehäuse so ab, dass die Antenneneinheit leicht aus dem Sender gleitet.



## SCHRITT 11

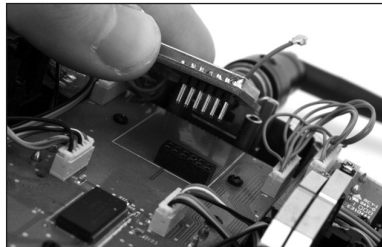
Setzen Sie die neue Antenneneinheit in den Sender ein. Führen Sie das Antennenkabel durch die rechteckige Öffnung der Metallplatte.

Stellen Sie sicher, dass sich der Schlüssel der Antennenhalterung in der nicht rechteckigen Öffnung befindet. Achten Sie darauf, dass Antennenkabel nicht zu knicken. Befestigen Sie es mit der Kreuzschlitzschraube.



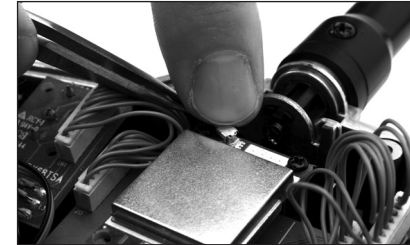
## SCHRITT 12

Setzen Sie das RF-Deck wieder ein, und achten Sie dabei auf die korrekte Ausrichtung der Stifte. Befestigen Sie die beiden Schrauben für das RF-Deck.



## SCHRITT 13

Umfassen Sie das Antennenkabel mit einer Hand neben dem koaxialen Stecker des Kabels. Platzieren Sie mit der anderen Hand den koaxialen Stecker über dem Anschlusspunkt auf dem Funkmodul (achten Sie dabei auf die Ausrichtung), und drücken Sie mit dem Daumen oder einem flachen Schraubendreher den koaxialen Anschluss auf den Anschlusspunkt. (Wenn Sie einen Schraubendreher verwenden, achten Sie darauf, keine Komponenten des Moduls zu beschädigen.) Wenn Sie die Einheit richtig angeschlossen haben, sollte sich das Kabel leicht drehen lassen, ohne sich zu lösen.



## SCHRITT 14

Überprüfen Sie, dass Sie die Installation korrekt vorgenommen haben, indem Sie sicherstellen, dass alle Kabel, Schrauben und andere Komponenten wieder an ihrem ursprünglichen Ort sind und die neue Antenne installiert ist. Stellen Sie sicher, dass keine Kabel geknickt oder eingeklemmt sind, wenn Sie den Sender wieder zusammenschrauben. Setzen Sie die Einheit wieder zusammen, setzen Sie den Akku ein, und führen Sie eine Überprüfung des Funksystems aus.

Vorgehen zur Überprüfung des Funksystems:

1. Stellen Sie das Modell sicher auf den Boden, schalten Sie das System ein, und stellen Sie sich in ca. 28 Meter Entfernung auf.
2. Richten Sie das Modell mit dem Sender in die normale Flugrichtung aus, und schalten Sie das Funksystem des Modells wie im Handbuch beschrieben in den Modus zur Überprüfung des Funksystems. Lösen und halten Sie den Trainer-Schalter nach unten, um das Funksystem mit einer geringeren Signalstärke zu überprüfen.
3. Sie sollten bei nicht gedrücktem Schalter und einem Abstand von ca. 28 Metern das Modell vollständig steuern können.
4. Wenn Probleme bei der Steuerung auftreten, wenden Sie sich an das für Sie zuständige Horizon Service Center.

Hinweis: Sollten Sie während des Einbaus Zweifel haben dieses Austausch korrekt durchführen zu können, wenden Sie sich bitte an den technischen Service von Horizon Hobby.

**⚠️ WARNUNG: STELLEN SIE DIE SICHERHEIT DER ANTENNE SICHER** – Setzen Sie die Antenne keiner Gewichtsbelastung aus, heben Sie den Sender nicht an der Antenne hoch, und manipulieren Sie die Antenne auch auf keine sonstige Weise. Wenn die Senderantenne oder zugehörige Komponenten beschädigt werden, kann die Signalstärke stark beeinträchtigt werden, was mit großer Wahrscheinlichkeit zu Abstürzen, Verletzungen und Sachbeschädigungen führen kann.



# SPEKTRUM

## Remplacement de l'ensemble d'antenne de l'émetteur Manuel pour la radio DX8

WWW.SPEKTRUMRC.COM

### REMARQUE

Toutes les instructions, garanties et autres documents connexes sont sujets à modification à la seule discrétion de Horizon Hobby, Inc. Pour consulter la documentation produit actuelle, visitez <http://www.horizonhobby.com> et cliquez sur l'onglet de support de ce produit.

### ⚠ AVERTISSEMENT: LISEZ ET RESPECTEZ TOUTES LES INSTRUCTIONS

Ce manuel comporte des instructions aux fins de remplacement, en toute sécurité, d'une antenne d'émetteur. Cette antenne de remplacement est un composant clé d'un produit de loisirs perfectionné. Ces instructions requièrent des notions de base en technique et un minimum de savoir-faire en mécanique. Un enfant ou un amateur débutant ne devraient pas tenter d'effectuer cette opération de remplacement.

Ne tentez pas de démonter le produit, de l'utiliser avec des composants incompatibles ou d'ajouter des extensions d'une quelconque façon, en dehors de ces instructions. Le non-respect d'une instruction ou d'une précaution peut entraîner une perte de transmission du signal, susceptible de provoquer des dégâts au produit, des dommages aux biens et/ou des blessures.

Veillez lire TOUTES les instructions. Si après avoir lu ces instructions, vous n'êtes pas sûr de pouvoir remplacer l'antenne, renvoyez l'antenne et l'émetteur, sans frais, au Centre de Service Horizon de votre région où cette opération pourra être effectuée par un technicien du service après-vente autorisé. Ou encore contactez un distributeur de votre pays d'assistance.

Pour envoyer votre émetteur et votre antenne au Service Horizon, regarder s'il vous plaît le site web <http://horizonhobby.com/Repairs/Request/>. Vous pouvez soit télécharger la fiche type de Réparations ou la compléter Online. Les informations et les questions sont adressés électroniquement. Vous devez joindre impérativement la fiche de réparations complétée avec les éléments à réparer envoyés au service.

Horizon Service Center	4105 Fieldstone Road Champaign, IL 61822 USA Etats-Unis	877-504-0233 Conseils de réparation en ligne <a href="http://www.horizonhobby.com/repairs/">www.horizonhobby.com/repairs/</a>
Horizon Product Support	4105 Fieldstone Road Champaign, IL 61822 Etats-Unis	877-504-0233 <a href="mailto:productsupport@horizonhobby.com">productsupport@horizonhobby.com</a>
Horizon Hobby Limited	Units 1-4 Ployters Rd Staple Tye Harlow, Essex CM18 7NS Royaume-Uni	+44 (0) 1279 641 097  <a href="mailto:sales@horizonhobby.co.uk">sales@horizonhobby.co.uk</a>
Horizon Technischer Service	Hamburger Str. 10 25335 Elmshorn Allemagne	+49 4121 46199 66  <a href="mailto:service@horizonhobby.de">service@horizonhobby.de</a>
Horizon Hobby SAS	14 Rue Gustave Eiffel Zone d'Activité du Réveil Matin 91230 Montgeron	+33 (0) 1 60 47 44 70 <a href="mailto:infofrance@horizonhobby.com">infofrance@horizonhobby.com</a>

A noter: Si vous décidez d'envoyer l'antenne pour la faire remplacer, Horizon prendra à sa charge les frais de port et de main d'œuvre qu'entraîne ce remplacement. Cependant, les frais de réparation de TOUT AUTRE dommage subi par le produit peuvent être à la charge du client, cette décision relevant de la seule discrétion d'Horizon Hobby, Inc.

### INTRODUCTION

Les instructions suivantes portent sur le remplacement de l'antenne d'une radio DX8. Lisez-les en intégralité avant de commencer l'intervention.

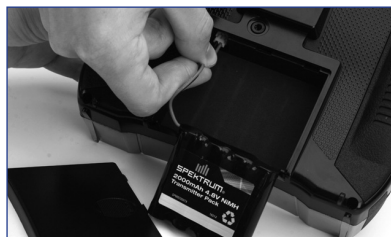
Pièces nécessaires:

- Nouvel ensemble d'antenne (SPM6831)
- Tournevis Phillips pour tête moyenne

**⚠ ATTENTION:** N'allumez jamais la radio si l'antenne n'est pas branchée au module. La mise sous tension de l'émetteur alors que son antenne n'est pas raccordée peut provoquer des dégâts au matériel.

### ETAPE 1

Après avoir vérifié que l'interrupteur Marche/Arrêt de l'émetteur se trouve bien sur Arrêt (Off), sortez les accus de leur compartiment.



### ETAPE 2

Placez la radio face avant en bas sur une surface rembourrée. Retirez les deux poignées caoutchouc à l'arrière.



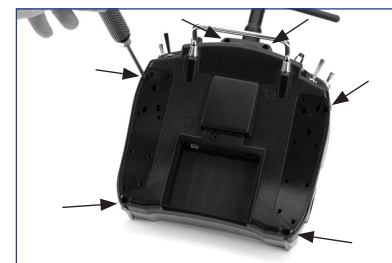
### ETAPE 3

En commençant par un coin de l'arête arrière de la radio, détachez doucement le bord des 2 revêtements souples latéraux. Une fois le raccord de boîtier visible, laissez la partie restante des revêtements latéraux sur la demi-coquille avant du boîtier.



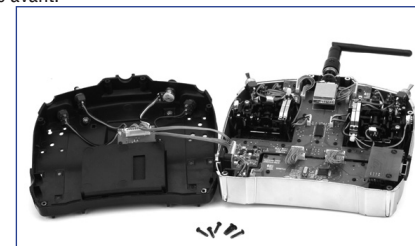
### ETAPE 4

A l'aide d'un tournevis Phillips, dévissez les 6 vis qui servent à la fixation, l'une à l'autre, des deux demi-coquilles du boîtier de l'émetteur. Toutes les vis enlevées doivent être déposées à un endroit donné pour éviter de les perdre et disposées dans l'ordre où elles ont été dévissées.



### ETAPE 5

Détachez avec précaution la demi-coquille arrière du boîtier et mettez-la de côté. Veillez à ne pas tirer sur le faisceau électrique branché sur la carte d'encodage de la demi-coquille avant. Le cas échéant, vous pouvez débrancher le connecteur du faisceau électrique de la demi-coquille arrière situé sur la carte d'encodage de la demi-coquille avant.



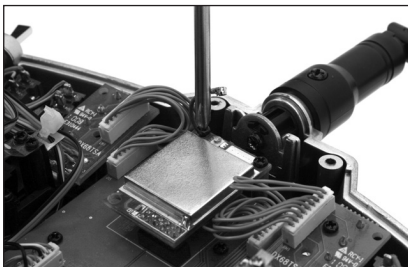
### ETAPE 6

Avec précaution, saisissez le fil de l'antenne près du point de connexion au module RF et déconnectez-le en le déplaçant doucement dans toutes les directions. L'antenne doit se déconnecter facilement.



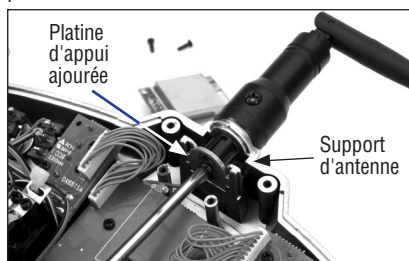
## ETAPE 7

Déposez les deux vis du module RF à l'aide d'un tournevis Phillips, puis retirez le module tout en observant l'alignement des broches, pour pouvoir le réinsérer correctement plus tard.



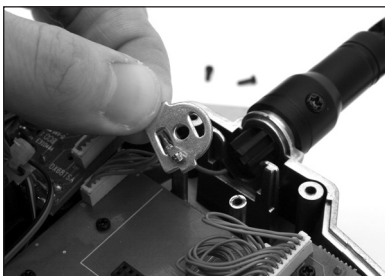
## ETAPE 8

Dévissez la vis qui maintient la platine d'appui au support d'antenne à l'aide d'un tournevis Phillips.



## ETAPE 9

Sortez la platine ajourée de l'antenne en la faisant glisser hors du fil d'antenne.



## ETAPE 10

Tirez légèrement sur le fil de l'antenne, bien droit et parallèlement au support d'antenne, tout en dégageant le logement d'antenne, puis faites glisser l'ensemble d'antenne hors de l'émetteur.



## ETAPE 11

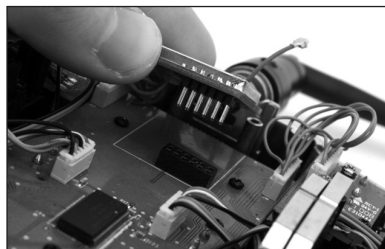
Montez le nouvel ensemble d'antenne dans l'émetteur. Faites passer le fil de l'antenne par la fente rectangulaire de la platine métallique.

Vérifiez que l'ergot à la base du support d'antenne occupe la fente non rectangulaire. Veillez à ne pas pincer le fil d'antenne. Fixez-le au moyen de la vis Phillips.



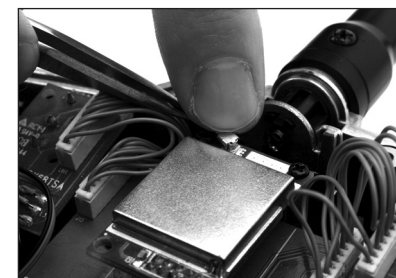
## ETAPE 12

Réinsérez le module RF en veillant à l'alignement correct des broches. Remplacez les deux vis qui maintiennent le module RF.



## ETAPE 13

Saisissez le fil d'antenne près de son connecteur coaxial d'une main. De l'autre, placez le connecteur coaxial sur le point de connexion de la carte RF, en respectant leur alignement correct. Ensuite, à l'aide du pouce ou d'un tournevis plat, appuyez sur le connecteur coaxial (en cas d'utilisation d'un tournevis, veillez à ne pas endommager de composants sur la carte). Si le fil est correctement connecté, il doit pouvoir pivoter légèrement sans se débrancher.



## ETAPE 14

Assurez-vous que le montage est correct en vérifiant que tous les câbles, vis et autres pièces se retrouvent dans leurs positions d'origine une fois la nouvelle antenne installée. Contrôlez qu'aucun câble ne se trouve entortillé ou ne risque de se trouver coincé une fois l'émetteur remonté. Remontez le boîtier, remplacez les accus et effectuez un contrôle de portée.

### Procédures pour le contrôle de portée :

1. Placez le modèle au sol, en sécurité et radio allumée, puis éloignez-vous de 30 pas (env. 25 mètres).
2. Tenez-vous face au modèle, l'émetteur étant dans votre position de vol normale, et placez la radio en mode contrôle de portée. Ensuite, appuyez sur le bouton Trainer (écolage) et maintenez-le enfoncé, ce qui réduit la puissance de transmission pour le contrôle de portée.
3. Vous devez pouvoir commander totalement le modèle à 30 pas (25 mètres) lorsque le bouton est enfoncé.
4. En cas de problèmes de contrôle, appelez le Centre de Service Horizon pour obtenir de l'aide.

A noter: Si à tout moment pendant ou après l'installation vous n'êtes pas sûr de vous, envoyez s'il vous plaît l'antenne de remplacement et l'émetteur au Service Horizon approprié où la procédure pourra être effectuée par un technicien du service concerné. Les instructions pour obtenir les modalités d'expédition sont données en tout début de ce manuel.

**⚠ AVERTISSEMENT: VEILLEZ A LA SECURITE FUTURE DE L'ANTENNE - Ne soumettez l'antenne à aucune charge, ne portez pas l'émetteur par l'antenne et ne la modifiez d'aucune manière. Si l'antenne de l'émetteur ou des pièces y ayant trait sont endommagées, la puissance du signal de sortie risque d'en être sévèrement réduite et de provoquer un accident, des blessures et des dommages matériels.**

©2010 Horizon Hobby, Inc., 4105 Fieldstone Road, Champaign, IL 61822 Etats-Unis  
Horizon Hobby Limited, Units 1-4 Ployters Rd, Staple Tye, Harlow, Essex, CM18 7NS, Royaume-Uni  
Horizon Hobby GmbH, Hamburger Strasse 10, 25335 Elmshorn, Allemagne  
La marque déposée Spektrum est utilisée avec l'autorisation de Bachmann Industries, Inc.



# SPEKTRUM

## Sostituzione gruppo antenna trasmettitore Manuale per il DX8

WWW.SPEKTRUMRC.COM

### NOTA

Tutte le istruzioni, garanzie e altri documenti allegati sono soggetti a cambiamenti a totale discrezione di Horizon Hobby, Inc. Per una letteratura aggiornata sul prodotto si prega di visitare il sito <http://www.horizonhobby.com> e cliccare sul tab di riferimento per questo prodotto.

### ⚠ ATTENZIONE: LEGGERE E SEGUIRE TUTTE LE ISTRUZIONI

Questo manuale contiene le istruzioni per una sostituzione sicura dell'antenna del trasmettitore. L'antenna di ricambio è un componente importante in un prodotto di hobbistica sofisticato. Queste istruzioni richiedono delle conoscenze tecniche di base e abilità meccaniche. La sostituzione non deve essere eseguita da bambini o da principianti.

Non tentare di smontare il prodotto, di usarlo con componenti incompatibili o di modificarlo senza seguire queste istruzioni. Se non si seguono le istruzioni e le precauzioni si potrà avere un'interruzione della trasmissione del segnale che porterebbe a danneggiare il prodotto, oppure cose e persone.

Leggere TUTTE le istruzioni. Se dopo aver letto le istruzioni non si ha familiarità nel sostituire l'antenna, è possibile inviare l'antenna e il trasmettitore, gratuitamente, ad un centro assistenza Horizon Service Center dove tale procedura verrà eseguita da tecnici specializzati autorizzati. Oppure bisogna contattare un distributore presente nella propria zona.

Per ottenere l'installazione gratuita dell'antenna visitate il nostro sito [www.horizonhobby.com](http://www.horizonhobby.com) alla pagina del prodotto con codice SPM6830.

Completare l'etichetta di ritorno prepagato (USA soltanto) e spedirla con la radio trasmittente ed antenna.

Horizon Service Center	4105 Fieldstone Road Champaign, IL 61822 USA	877-504-0233 Online Repairs visit <a href="http://www.horizonhobby.com/repairs/">www.horizonhobby.com/repairs/</a>
Horizon Product Support	4105 Fieldstone Road Champaign, IL 61822 USA	877-504-0233 <a href="mailto:productsupport@horizonhobby.com">productsupport@horizonhobby.com</a>
Horizon Hobby Limited	Units 1-4 Ployters Rd Staple Tye Harlow, Essex CM18 7NS Regno Unito	+44 (0) 1279 641 097  <a href="mailto:sales@horizonhobby.co.uk">sales@horizonhobby.co.uk</a>
Horizon Technischer Service	Hamburger Str. 10 25335 Elmshorn Germania	+49 4121 46199 66  <a href="mailto:service@horizonhobby.de">service@horizonhobby.de</a>
Horizon Hobby SAS	14 Rue Gustave Eiffel Zone d'Activité du Réveil Matin 91230 Montgeron	+33 (0) 1 60 47 44 70 <a href="mailto:infofrance@horizonhobby.com">infofrance@horizonhobby.com</a>

Nota: Se si decide di inviare l'unità per la sostituzione dell'antenna, Horizon pagherà i costi di spedizione e di manodopera correlata a tale operazione. Tuttavia i costi di riparazione di ALTRI danni al prodotto saranno di totale responsabilità del cliente, che verrà determinata ad insindacabile giudizio di Horizon Hobby, Inc.

### INTRODUZIONE

Le seguenti istruzioni sono intese per la sostituzione dell'antenna di DX8. Leggerle completamente prima di iniziare a sostituire l'antenna.

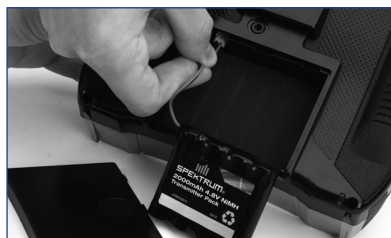
Elementi necessari:

- Nuovo gruppo antenna (SPM6831)
- Giravite medio Phillips

⚠ **ATTENZIONE:** Non accendere mai la radio quando l'antenna non è connessa al modulo. Alimentare il trasmettitore senza l'antenna collegata può danneggiare il trasmettitore.

### FASE 1

Con l'interruttore del trasmettitore in posizione "Off", rimuovere la batteria dal suo scomparto.



### FASE 2

Posizionare la radio verso il basso su una superficie morbida. Rimuovere le due impugnature posteriori in gomma.



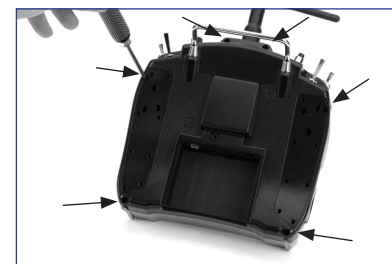
### FASE 3

Iniziano da un angolo, togliere con cura il bordo posteriore delle due maniglie laterali dal retro della radio. Dopo aver esposto la linea di giunzione del case, lasciare la parte rimanente delle maniglie su metà del case.



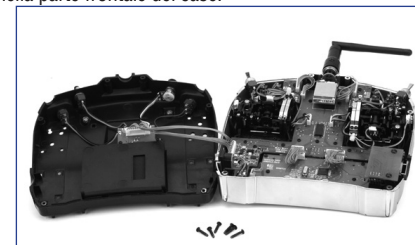
### FASE 4

Usando un giravite Phillips bisogna rimuovere le 6 viti che tengono l'alloggiamento del trasmettitore. Tutte le viti rimosse devono essere posizionate in un luogo apposito nel quale non possono essere perse e devono essere posizionate in un ordine che ne consente il reinserimento.



### FASE 5

Rimuovere con cura il case posteriore e metterlo da parte. Attenzione a non tirare il connettore inserito nella scheda del codificatore nella parte frontale del case. Se lo desiderate, è possibile disconnettere il connettore del case posteriore dalla scheda del codificatore nella parte frontale del case.



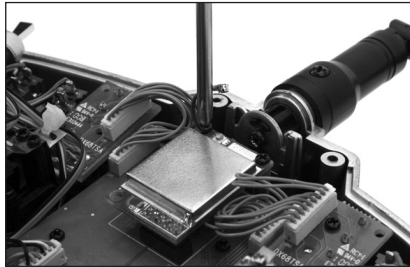
### FASE 6

Afferrare con cura il cavo dell'antenna accanto al punto di connessione del coperchio RF e tirarlo muovendolo leggermente. L'antenna si dovrebbe disconnettere facilmente.



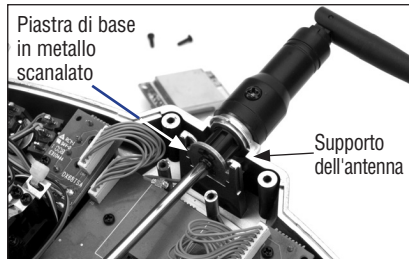
## FASE 7

Togliere le due viti tenendo il coperchio RF a posto con un giravite Phillips e poi rimuoverlo osservando l'allineamento dei perni in modo da poterlo reinserire correttamente successivamente.



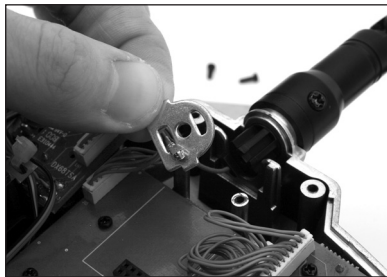
## FASE 8

Rimuovere la vite che connette la piastra di metallo scanalato al supporto dell'antenna con un giravite Phillips.



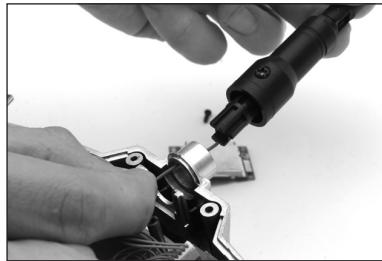
## FASE 9

Far scorrere la base dell'antenna scanalata fuori dal cavo dell'antenna.



## FASE 10

Tirare leggermente il cavo dell'antenna parallelamente alla montatura mentre si tira fuori l'alloggiamento dell'antenna per farlo uscire dal trasmettitore.



## FASE 11

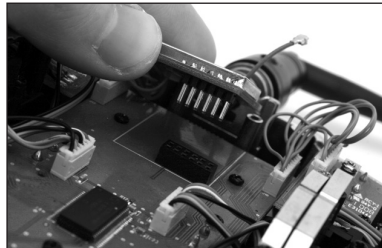
Installare la nuova gruppo dell'antenna nel trasmettitore. Far scorrere il cavo dell'antenna lungo lo slot rettangolare nella piastra metallica scanalata.

Assicurarsi che la chiave nella base della montatura dell'antenna sia nella scanalatura non rettangolare. Attenzione a non impigliare il cavo dell'antenna. Stringerlo usando una vite Phillips.



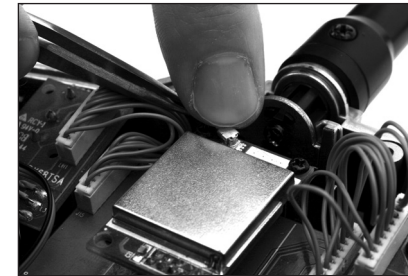
## FASE 12

Inserire nuovamente il coperchio RF facendo attenzione al corretto allineamento del pin. Stringere le due viti tenendo fermo il coperchio RF.



## FASE 13

Afferrare il cavo dell'antenna accanto al connettore coassiale con una mano. Con l'altra mano, posizionare il connettore coassiale attraverso il punto di connessione sulla scheda RF (assicurandosi che siano correttamente allineati) e usare il pollice o un giravite per premere il connettore coassiale nel punto di connessione (se si usa un giravite bisogna stare attenti a non danneggiare i componenti della scheda. Se connesso correttamente, il cavo dovrebbe ruotare leggermente senza disconnettersi).



## FASE 14

Confermare che l'installazione è avvenuta correttamente controllando tutti i cavi, tutte le viti e vedendo che tutti gli altri componenti sono nella loro posizione originaria dopo l'installazione della nuova antenna. Controllare per assicurarsi di non impigliare i cavi quando si riavvita il trasmettitore. Rimontare il tutto, sostituire la batteria ed effettuare un controllo del raggio d'azione.

### Procedure del controllo del raggio d'azione:

1. Con il modello posizionato a terra e il sistema acceso, è necessario stare a circa 30 passi (circa 90 piedi, ossia 28 metri) dal modello.
2. Posizionarsi di fronte al modello come nella normale posizione di volo e mettere la radio in modalità di controllo del raggio d'azione, come descritto nel manuale. Dopo, mantenere premuto il pulsante trainer per consentire un'uscita inferiore per il controllo del raggio d'azione.
3. Dovreste avere il controllo totale del modellino con il pulsante abbassato a 30 passi (28 metri).
4. Se ci sono delle problematiche bisogna contattare il centro assistenza Horizon Service Center per ulteriore aiuto.

Nota: Se durante qualsiasi fase dell'installazione non vi sentiste sicuri di avere eseguito tutte le operazioni in maniera corretta siete pregati di spedire la vostra trasmittente e l'antenna di ricambio al più vicino Servizio Tecnico Horizon Hobby dove un tecnico autorizzato effettuerà la sostituzione. Indicazioni per spedizioni prepagate sono elencate all'inizio di queste istruzioni (USA soltanto)

**⚠ ATTENZIONE:** GARANTIRE CHE L'ANTENNA SIA SICURA IN FUTURO - Non tentare di usare l'antenna per portare dei pezzi, per trasportare il trasmettitore o alterare l'antenna in qualche modo. Se l'antenna del trasmettitore o i relativi componenti diventano danneggiati, la potenza di uscita può essere gravemente compromessa e potrebbe comportare un incidente, un danno a persone o cose.